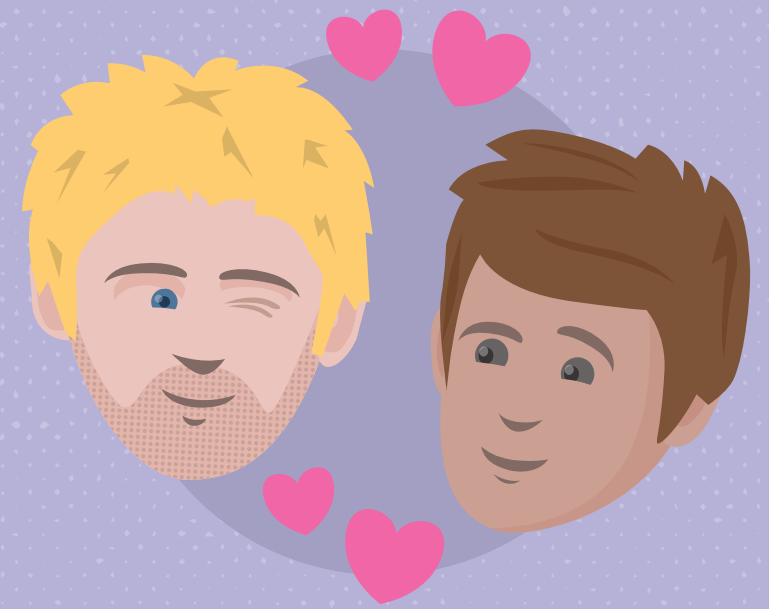


...ist ja voll schwul!



Moment mal!
Hast du gerade
„schwul“ gesagt?!



Klischee

Öhm, ja...

Nein, eher nicht.

Geht es um eine Person?

Ja!

Ist es eine Sache oder
ein Ort oder irgendwas
anderes, das mit Schwulen
zu tun hat?

Ist es ein Mann, der nur
auf Männer steht?
Oder ein Junge, der nur
auf Jungs steht?

Nope.

Ja, genau!

Nein...

Klischee

Würden Schwule dazu
auch „schwul“ sagen?

Ist es eine Frau, die nur
auf Frauen steht oder ein
Mädchen, das nur auf
Mädchen steht?

Ja, so ist es!

Nennt er sich
selbst auch schwul?

Klischee

Jep!

Woher soll
ich das wissen?

Nö.

Eher nicht.

Ja...?

Wahrscheinlich
bevorzugt sie eher
das Wort „lesbisch“.

Yes, Baby!

Nein, gar nicht...

OK, prima. Dann wird's
wohl schwul sein.

Dann ist „schwul“ sicher
nicht das richtige Wort.

Gut, das passt! Dann
ist er auch schwul.



Der Begriff „Schwul“ ist eine Selbstbezeichnung von homosexuellen Jungs und Männern. Das sind also männliche Personen, die nur auf Menschen des gleichen Geschlechts stehen. Die schwule Identität hat eine eigene Geschichte und Kultur. Es gibt also auch schwule Bücher, Filme, Cafés und Events. „Schwul“ ist kein Schimpfwort. Nicht im Spaß, nicht aus Versehen. Einfach nie.

